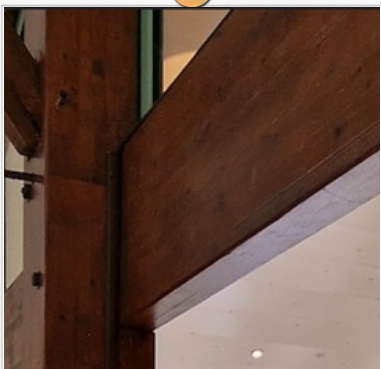
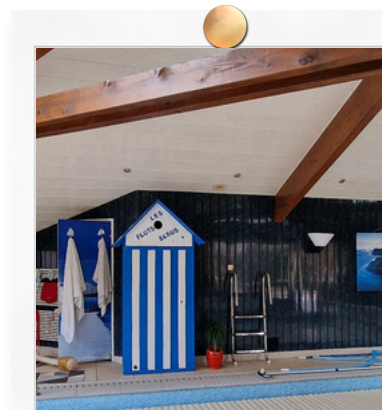




En reprenant la matière Bois dans l'Aménagement, nous mettrons en valeur les fermes



Les poutres forment le côté Architectural de la Pièce



Les touches de Bleu ne mettent pas en valeur le Bleu du PVC



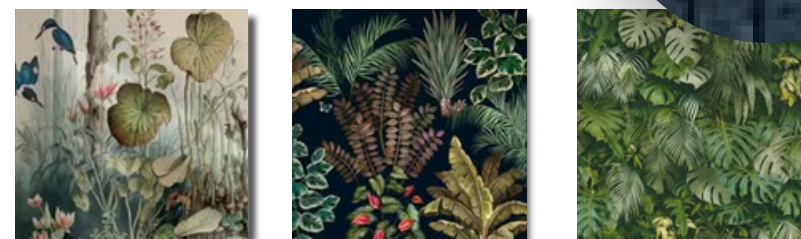
Le Canapé pourrait être remplacé par un modèle utilisé en Extérieur



Les Matières naturelles peuvent être amenées en masse dans la pièce pour chauffer l'ensemble et le rendre plus naturel



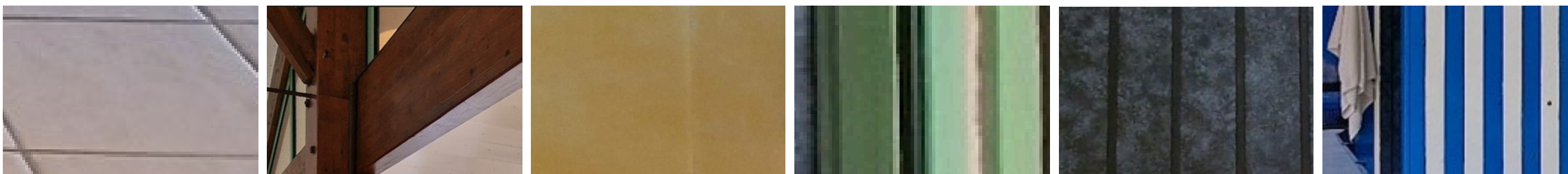
Associé une matière comme le Ciment clair ou la couleur Gris clair, rend le PVC plus moderne



Les différents types de vert amenés "en touche" par les plantes, la décoration comme des coussins, des cadres végétaux, etc, apaisera le Bleu du lambris PVC.



01 Etat des Lieux



Carrelage Existant
Les meubles de la cuisine pourront être dans des tons clairs comme le carrelage

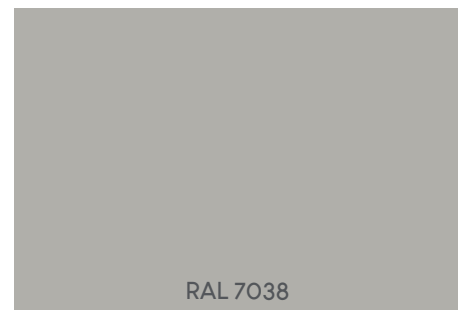
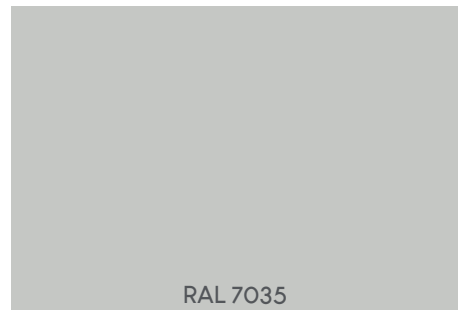
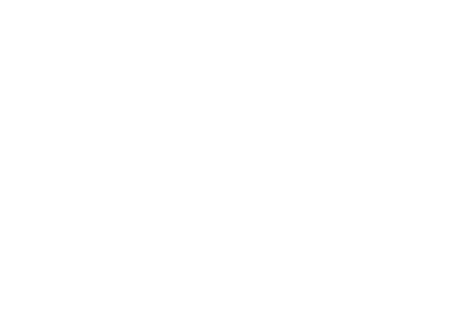
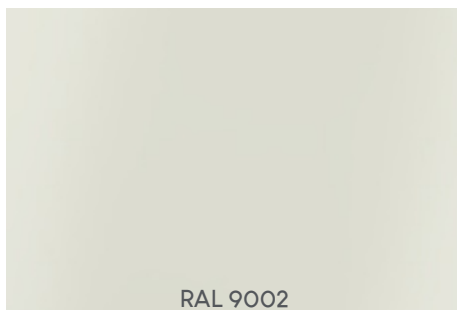
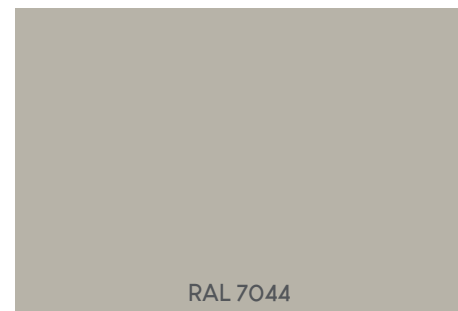
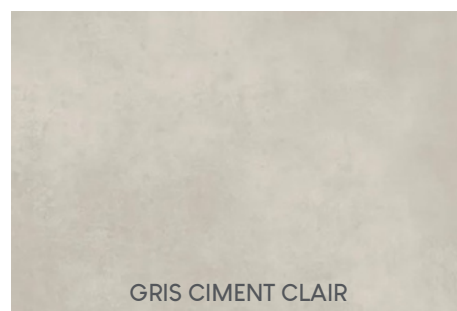
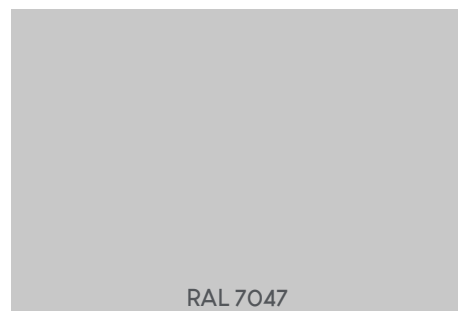
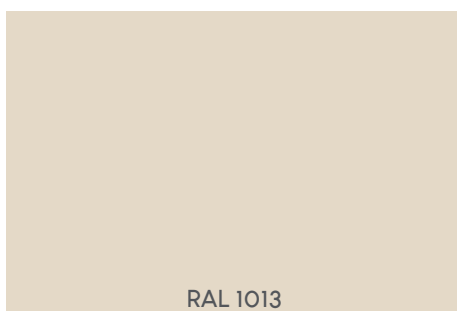
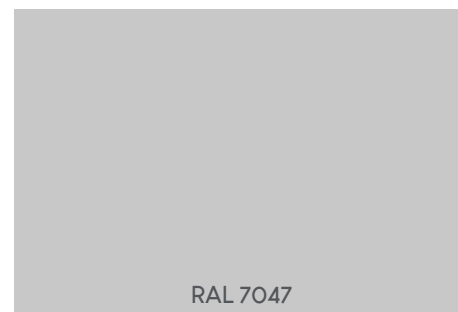
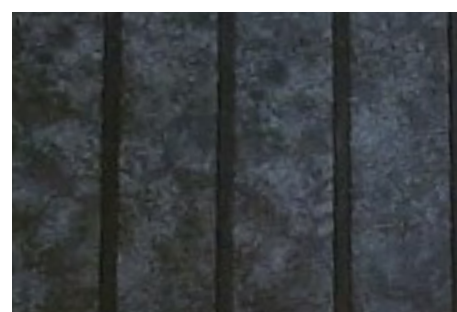
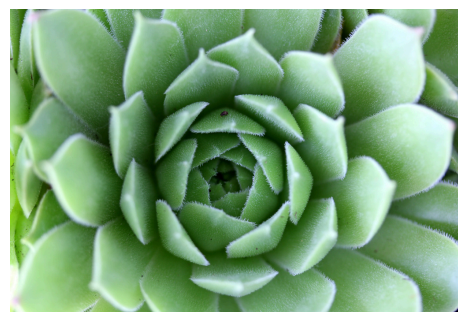
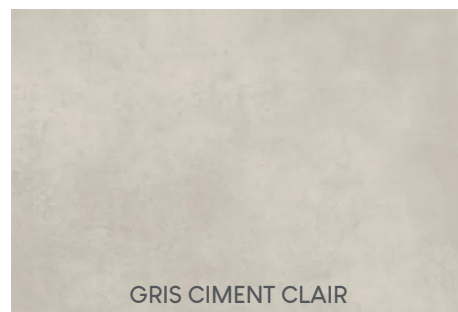
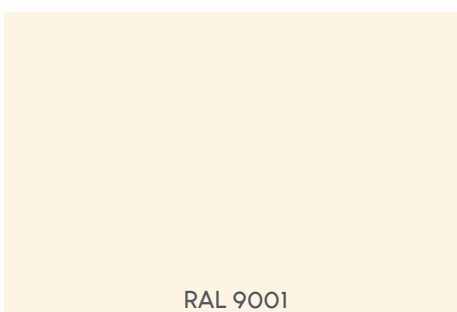
Fermes et Poutres en Bois
Un bois plus ou moins foncé sera repris dans la cuisine pour mettre les poutres en valeur

Pvc peint en jaune
Nous remplacerons tout le PVC jaune par un ton plus neutre comme le gris clair

Cadres des fenêtres
D'un vert particulier, il restera et des touches de vert différents seront ajoutés par endroit dans la Déco ou par les plantes

PVC Bleu
Difficile et coûteux de le remplacer, mais le Gris ciment ou le Gris clair le rendra plus moderne et intéressant !

Carrelage Existant
Le Bleu est assorti à la mosaïque de la piscine, mais quand celle-ci est fermée, il n'a plus aucun intérêt. Pour l'équilibre de la Pièce il pourrait être remplacé par un Gris clair





Le Cabanon des flots Bleus peut être teinté en Gris clair



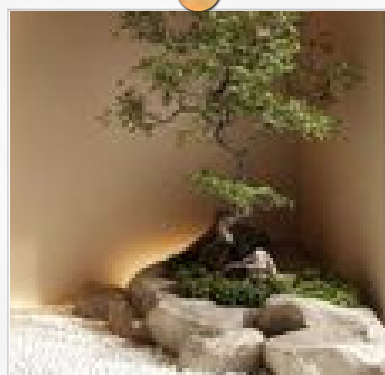
Les murs du fond, autour du Spa peuvent également être repeint en Gris ciment pour plus de luminosité



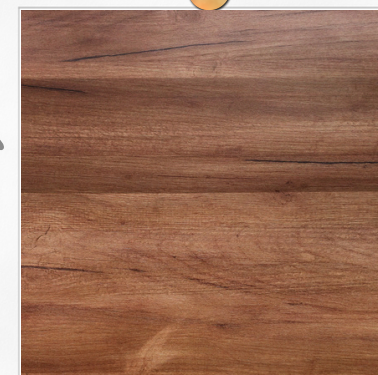
Nous pouvons aussi poser des pots en ciment plutôt que des jardinières



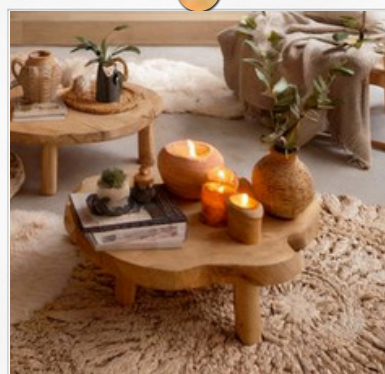
Jardinières en ciment contenant des plantes graciles



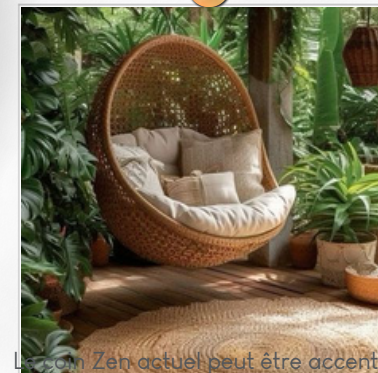
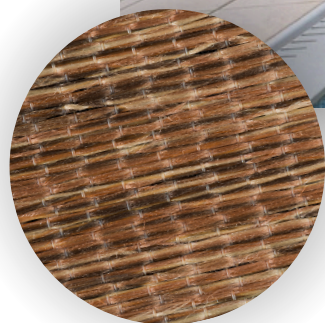
Des petites scénettes avec des pierres peuvent être mises en place près du Spa



Le Sauna peut être teinté un peu plus dans la tonalité des poutres



Les matières naturelles peuvent revenir en force !

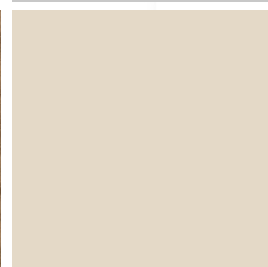
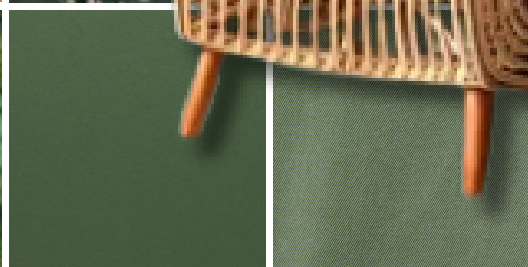
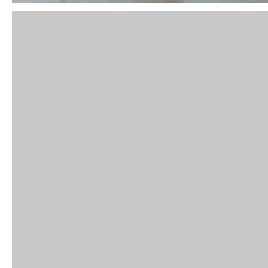
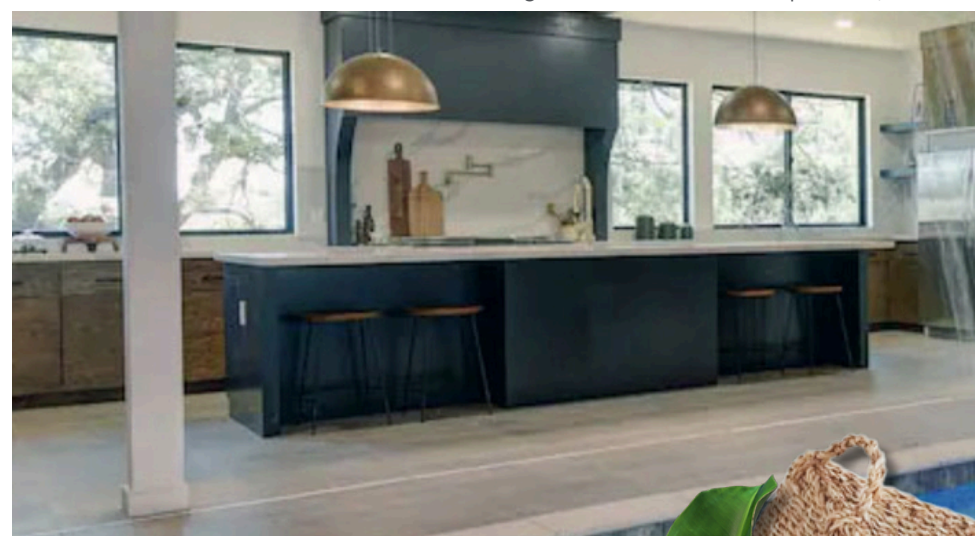
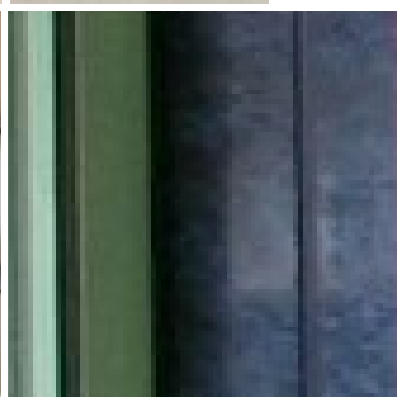


Le son Zen actuel peut être accentué davantage par un tapis naturel et un fauteuil en rotin

03 Solutions Apportées

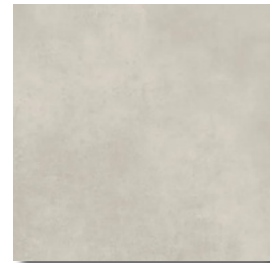
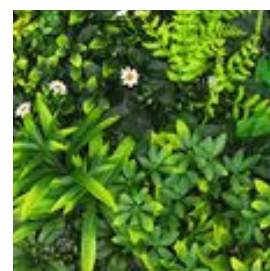
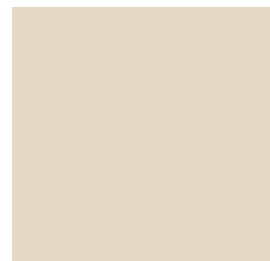
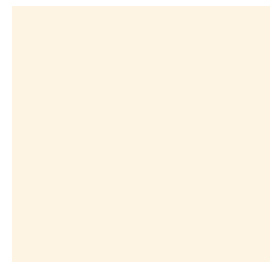
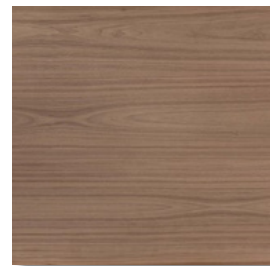


Nous rendons le lieu plus "Naturel" pour faire oublier la matière PVC.
Les couleurs fortes comme le Bleu, le Beige du Carrelage, le bois sombre des poutres, et même le vert des fenêtres restent.
Nous les mettrons en valeur et leur donneront de l'intérêt grâce à des "touches reprisent çà et là !



Jungle - Zen

04 Ambiance Générale



05 Perspective Générale