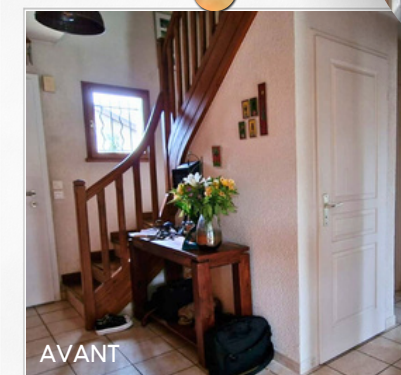


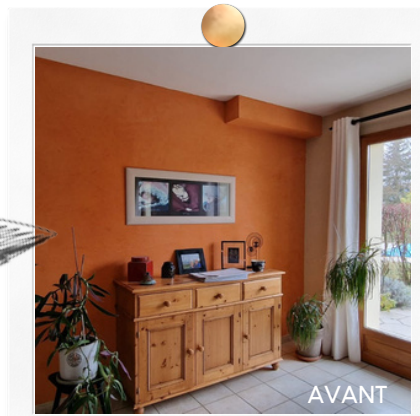
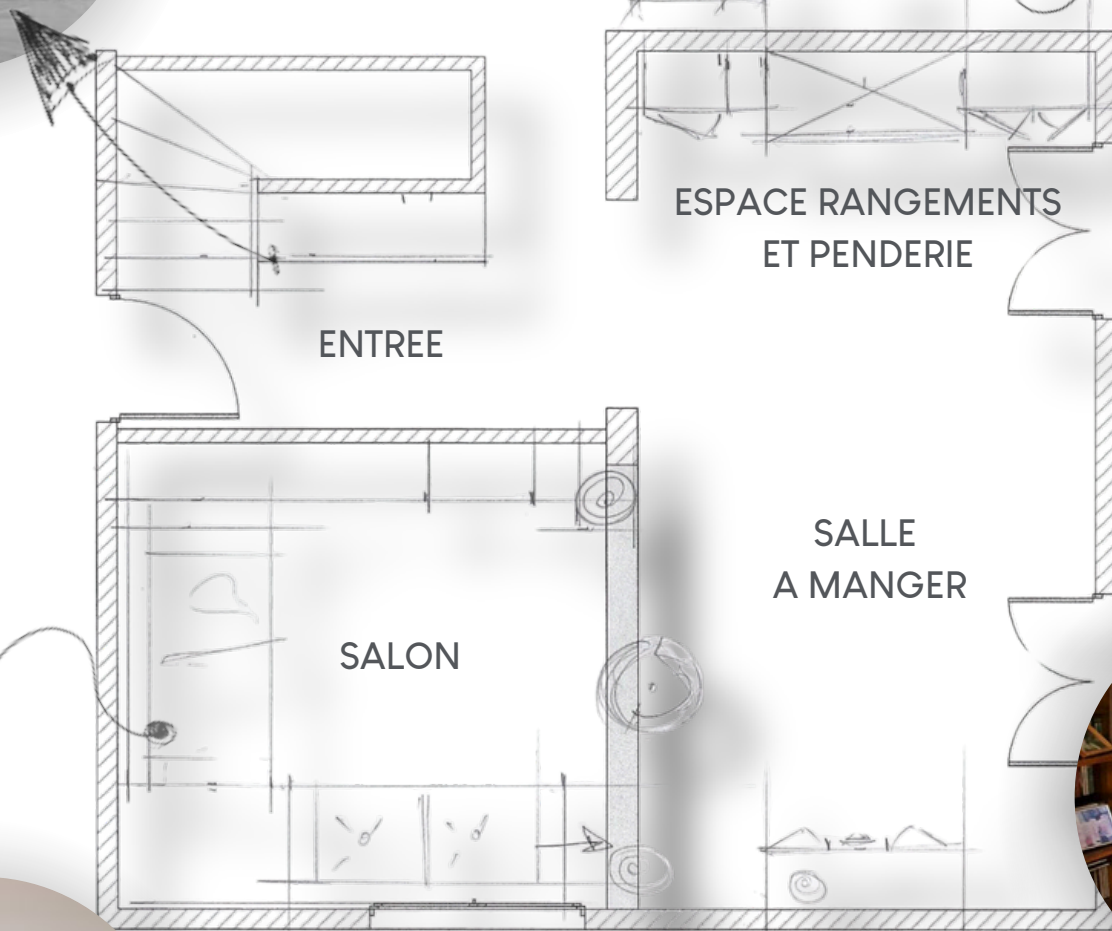


CONTRAINTES ET SOLUTIONS APORTEES



AVANT

Afin de conserver la luminosité de l'Entrée, les Rangements seront bas

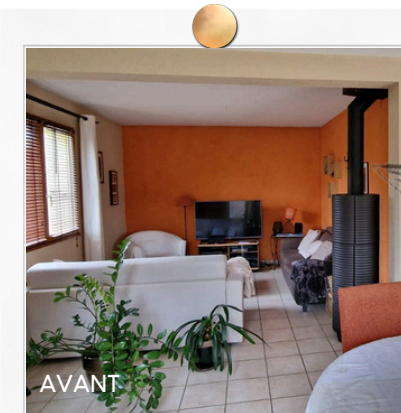


AVANT

Une place intéressante nous permet de positionner la Penderie à cet Endroit



Des façades en verre donneront de la Profondeur à la Pièce et logeront les manteaux en toute discrétion !



AVANT

Le salon sera remanié pour optimiser l'ergonomie !



Des étagères Décoratives et Graphiques peuvent venir apporter du Rythme dans le fond de la pièce



AVANT

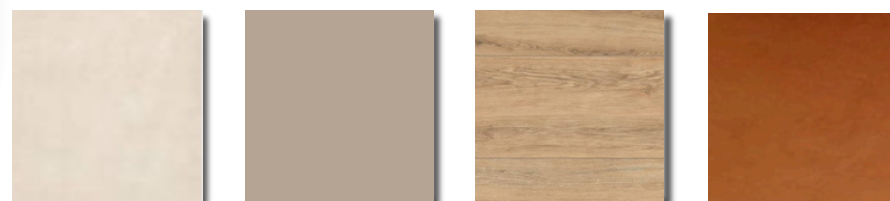
Une table plus grande viendra remplacer la table existante. Les chaises sont conservées



Le Mobilier Darreels s'accorde parfaitement au éléments forts de la Pièce comme les Statues



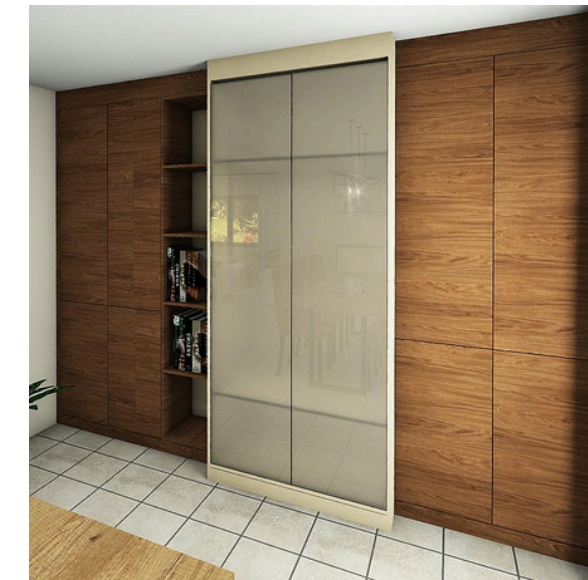
Le Mobilier Darreels s'accorde parfaitement au éléments forts de la Pièce comme les Statues



Des teintes plus douces viendront compléter l'orangé des murs



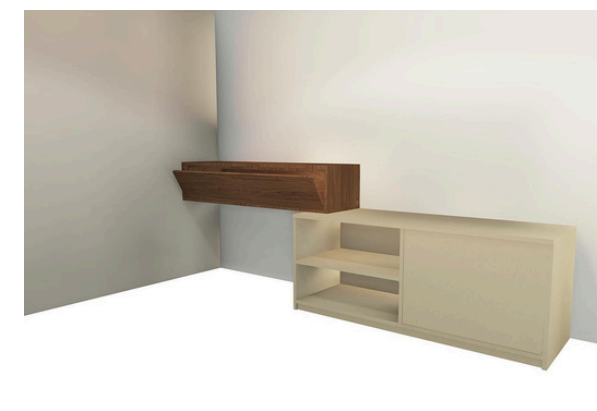
Habillage des cadres de portes



Meuble Salle à Manger + Portes pivotantes Sogal



Meuble entrée



Meuble Tv

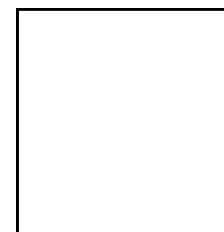


Option Table basse

# 01 Sommaire des Eléments sur Mesure



PEINTURES



Le muret est  
repeint en Blanc



SIKKENS  
F41070



VINYLE A COLLER

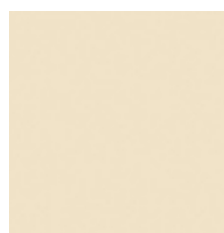
Habillage contremarche  
des escaliers  
(15 x) 900 x 170 mm



CHENE CASELLA  
NATUREL  
H1385 ST40

Cadres de Porte :  
(Sens du fil = 1° côte)

(4 x) 240 x 2000 mm  
(5 x) 120 x 2000 mm  
(1 x) 60 x 2000 mm  
(1 x) 1490 x 120 mm  
(1 x) 240 x 675 mm  
(2 x) 1692 x 120 mm



BEIGE CARAT  
U115 ST9

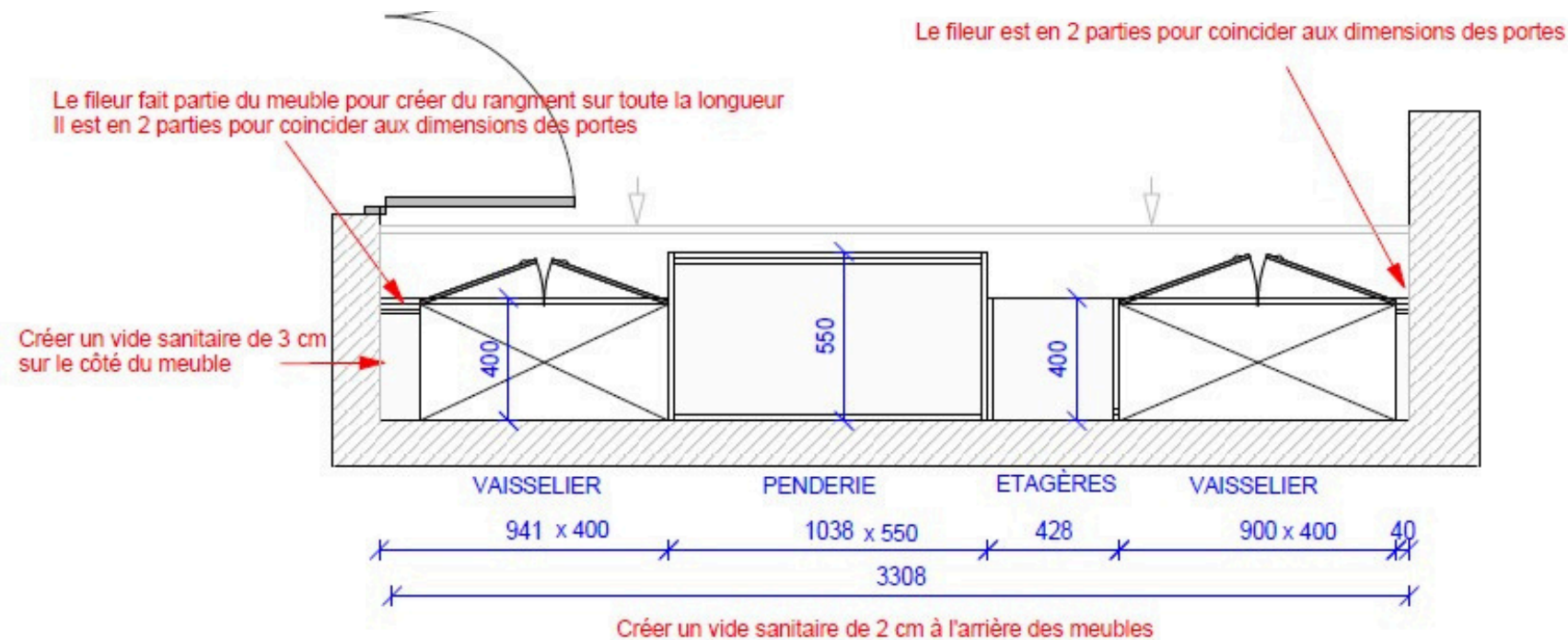


Habillage Porte Toilettes  
750 x 2050 mm



# 02 Habillage des Divers





**CHENE CASELLA NATUREL H1385 ST40**

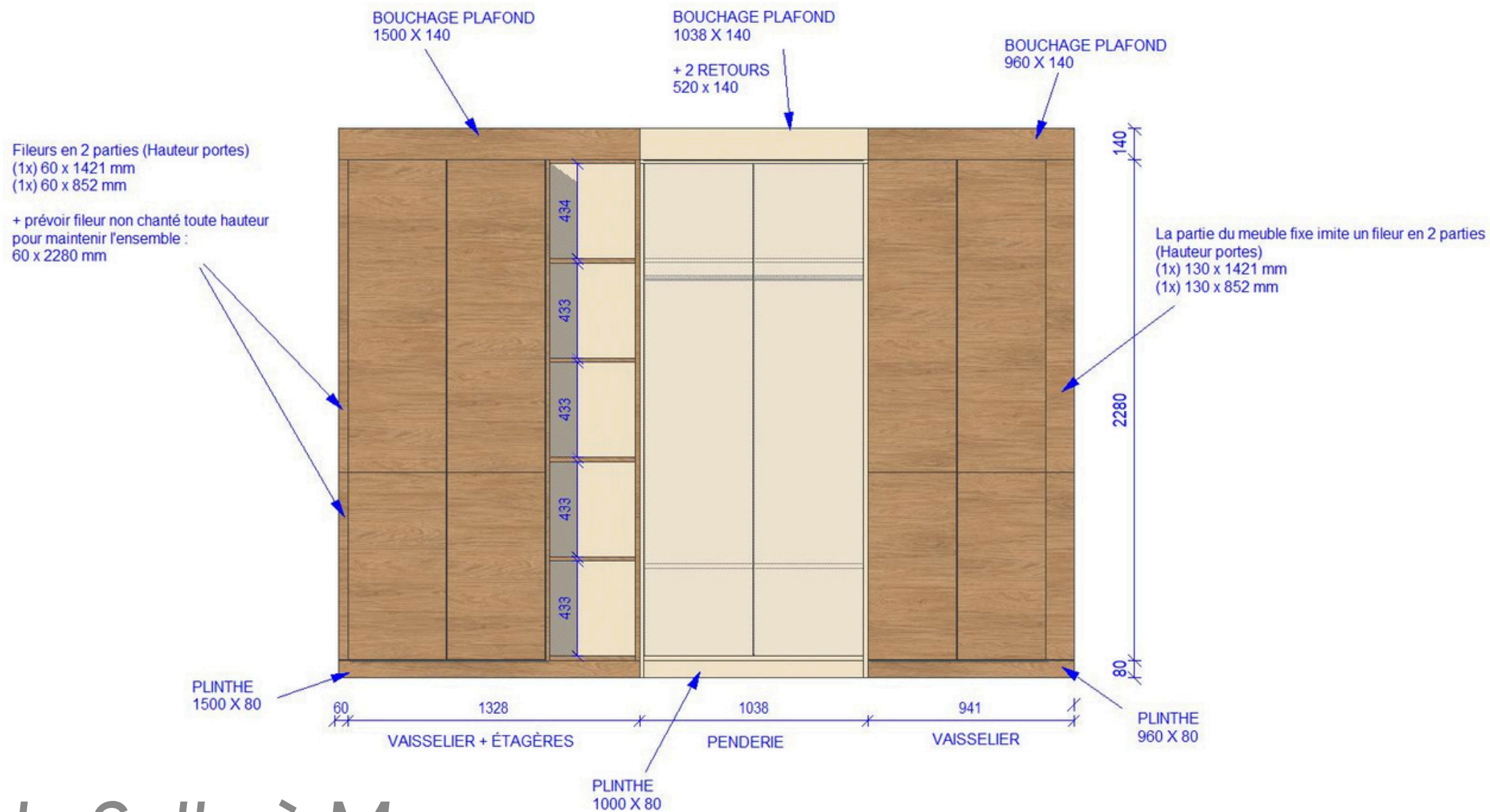
Plinthes :  
(1x) 1500 x 80  
(1x) 1000 x 80

Bouchage Plafond :  
(1x) 1500 x 140  
(1x) 1000 x 140

**BEIGE CARAT U115 ST9**

Plinthes :  
(1x) 1000 x 80

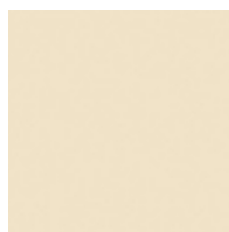
Bouchage Plafond :  
(1x) 1038 x 140  
(2x) 520 x 140



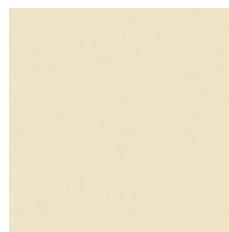
# 04 Armoires Rangements Salle à Manger



CHENE CASELLA  
NATUREL  
H1385 ST40



BEIGE CARAT  
U115 ST9



BEIGE CARAT  
U115 ST9



SOGAL  
NACRE  
VL21



CHENE CASELLA  
NATUREL  
H1385 ST40



BEIGE CARAT  
U115 ST9

3. Armoire 900 + Partie ouverte étagères

L : 1328 x P : 400 x H : 2280 mm

Le Fond des meubles est en Beige Carat

4. Armoire Penderie

L : 1038 x P : 550 x H : 2360 mm

1 Étagère fixe en Hauteur  
1 Étagère Mobile

5. Armoire 900

L : 941 x P : 400 x H : 2280 mm  
Le fileur est intégré au rangement

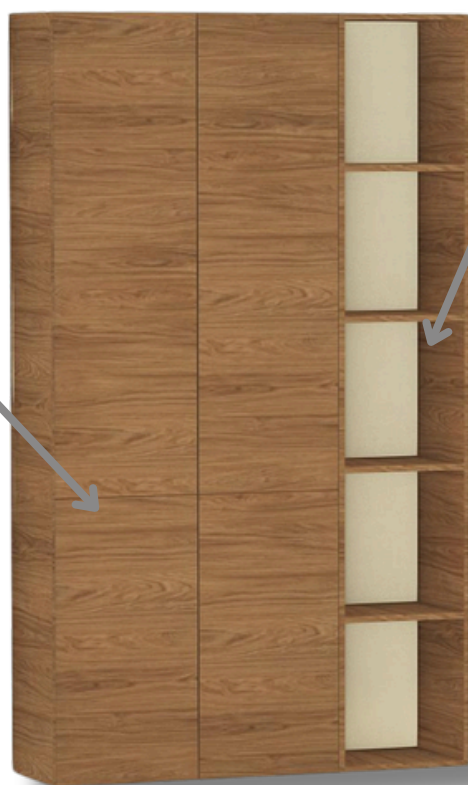
Le Fond des meubles est en Beige Carat

3.

Les Étagères sont posées sur  
des taquets mais restent  
à un endroit précis

Les Armoires de  
900  
ont 4 portes en  
Appliques

Un fileur de  
façade vient se  
positionner entre  
le mur et le  
meuble  
Il est en 2 parties  
pour  
correspondre à la  
hauteur des  
façades  
du meuble

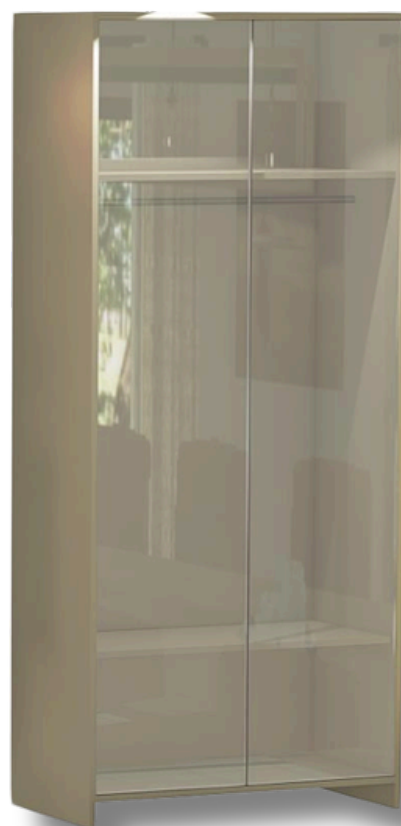


4.

Portes battantes  
panoramiques en  
verre Nacre  
Dimensions  
totales : 2280 x  
1000 mm

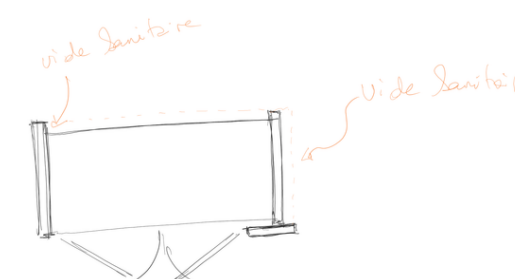
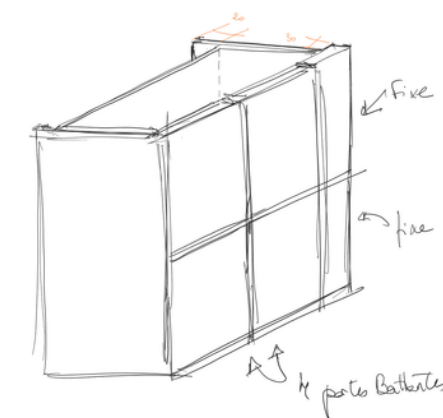


Les Côtés du meuble  
central  
vont jusqu'au sol



5.

Le fileur de  
façade fait partie  
du Rangement  
Il est en 2 parties  
pour  
correspondre à la  
hauteur des  
façades du  
meuble



# 05 Armoires Rangements Salle à Manger

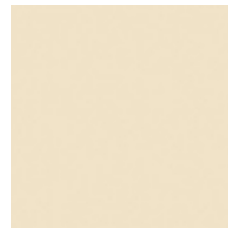


CHENE CASELLA  
NATUREL  
H1385 ST40

6.

1 meuble avec porte abattante  
et Fileur  
L : 1270 x P : 340 mm x H : 269

La façades est intégrée

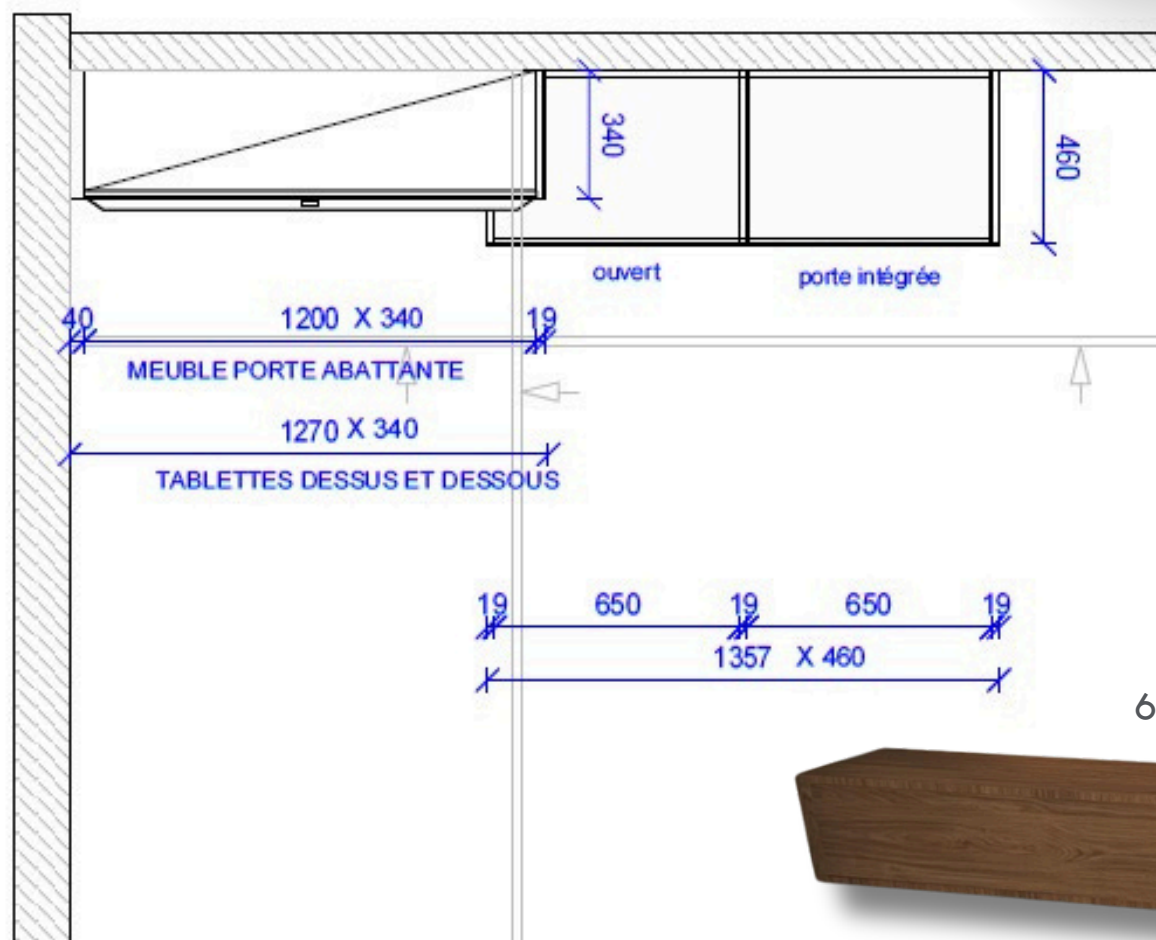


BEIGE CARAT  
U115 ST9

7.

1 meuble  
1 porte droite intégrée  
L : 1357 x P : 460 mm x H : 550

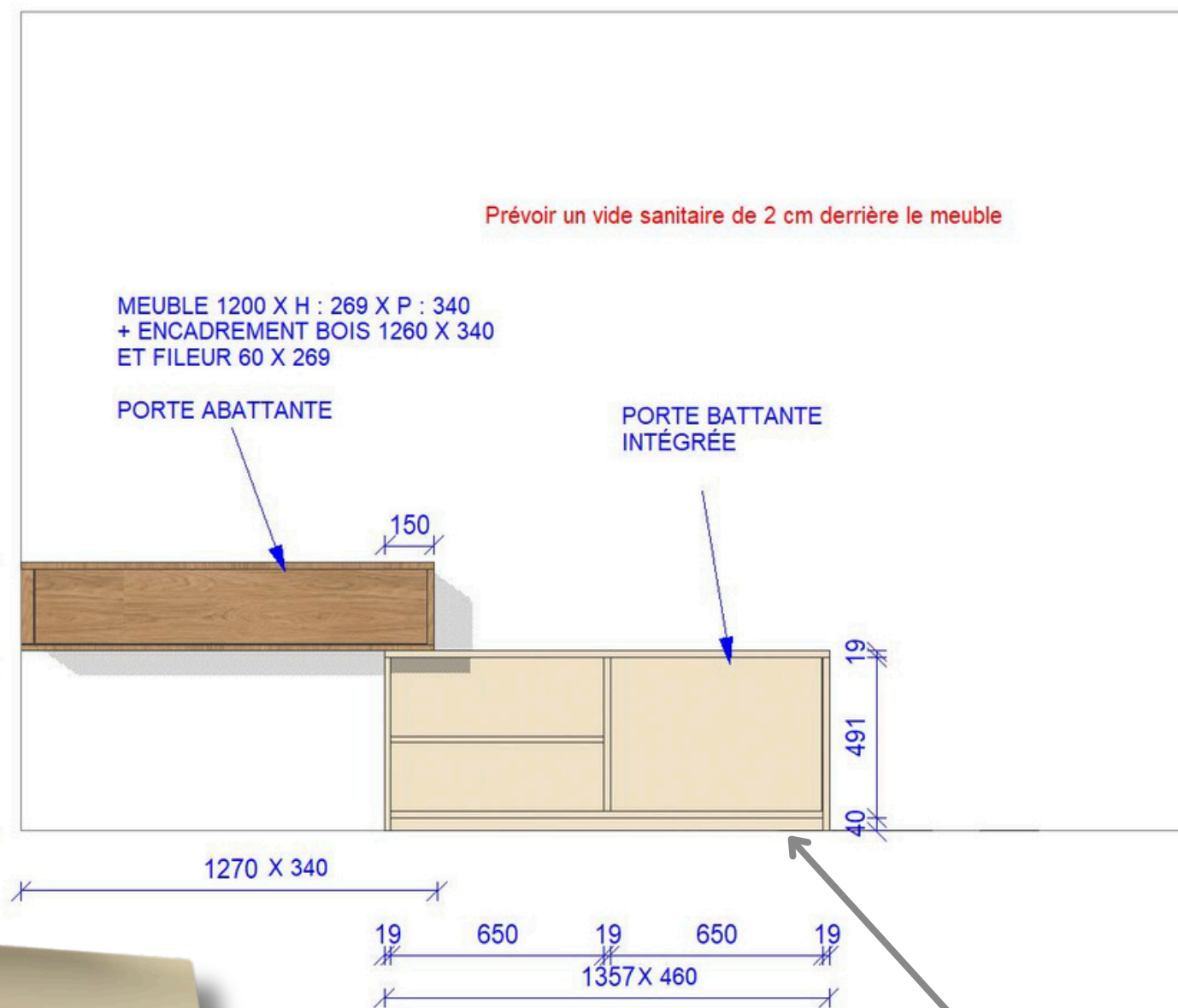
Prévoir une plinthe  
1319 x 40



6.



7.



Prévoir un vide sanitaire de 2 cm derrière le meuble

Les côtés des meubles vont jusqu'au sol

# 06 Meuble Salon - 2 parties